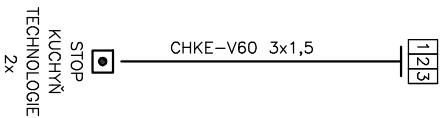
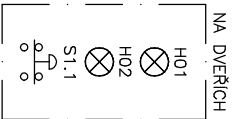
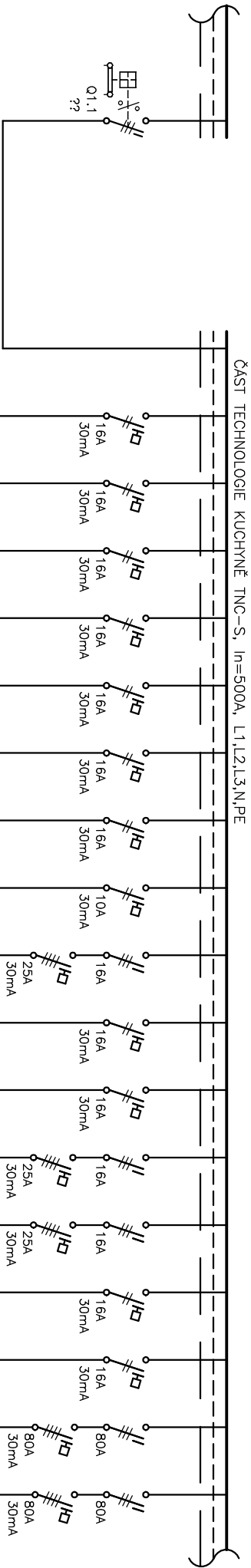
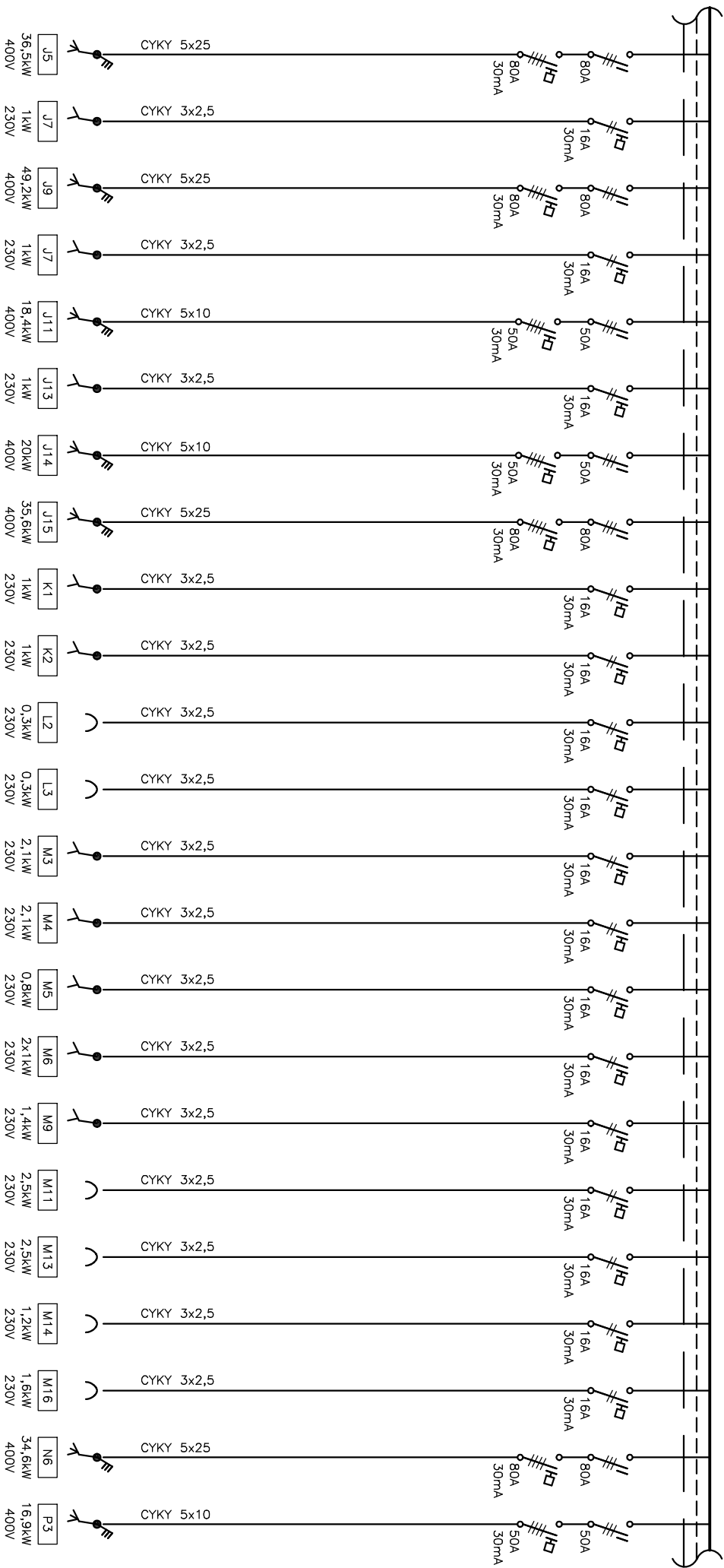


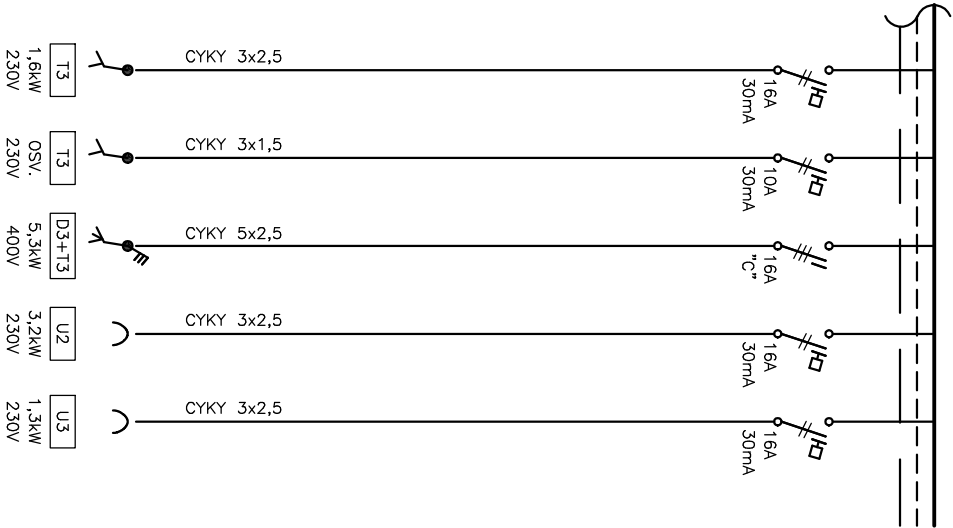
| | | | | | |
|---|--|---|---------------------|----------------|------------------------------|
| <div><div><div>PROJEKTOVÝ A INŽENÝRSKÝ ATELIER</div><div></div></div></div> | Akce: REKONSTRUKCE KUCHYNĚ ZÁKLADNÍ ŠKOLA KAPLICE, ŠKOLNÍ 226 | Investor: Město Kaplice | Stupeň: DPS | Zak.č.: | Výkres č.: D-1.4.4.10 |
| | Část: D-1.4.4 ELEKTROINSTALACE SCHÉMA ROZVADĚČE RK | Projektant: ING. JIŘÍ PRŮŠA PETR BÜRGER D.S. | Kreslí: DANIEL MAČL | Datum: 10/2023 | List/Listů: 3/7 |



| | | |
|-----|----------------|------------|
| A1 | 0,6kW 230V | CYKY 3x2,5 |
| C1 | 0,4kW 230V | CYKY 3x2,5 |
| C2 | 0,3kW 230V | CYKY 3x2,5 |
| C3 | 0,3kW 230V | CYKY 3x2,5 |
| C4 | 0,3kW 230V | CYKY 3x2,5 |
| C5 | 0,3kW 230V | CYKY 3x2,5 |
| D3 | 1,6kW 230V | CYKY 3x2,5 |
| D3 | OSV. 230V | CYKY 3x1,5 |
| E3 | 0,37kW 400V | CYKY 5x2,5 |
| F8 | 0,3kW 230V | CYKY 3x2,5 |
| F9 | 0,3kW 230V | CYKY 3x2,5 |
| F10 | 1,8kW 400V | CYKY 5x2,5 |
| G4 | 2,8kW 400V | CYKY 5x2,5 |
| H3 | 0,3kW 230V | CYKY 3x2,5 |
| I1 | 0,3kW 230V | CYKY 3x2,5 |
| J1 | 37,2kW 400V | CYKY 5x25 |
| J2 | 37,2kW 400V | CYKY 5x25 |



| | | | | | | | | | | | |
|--|--|---|--|-------------------------|--|----------------|--|-----------------|--|-----------------------|--|
| PROJEKTOVÝ A INŽENÝRSKÝ ATELIER | | Akce: REKONSTRUKCE KUCHYNĚ ZÁKLADNÍ ŠKOLA KAPLICE, ŠKOLNÍ 226 | | Investor: Město Kaplice | | Stupeň: DPS | | Zak.č.: | | Výkres č.: D-1.4.4.10 | |
| Část: D-1.4.4 ELEKTROINSTALACE SCHÉMA ROZVADĚČE RK | | Projektant: ING. JIŘÍ PRŮŠA PETR BÜRGER D.S. | | Kreslí: DANIEL MAČL | | Datum: 10/2023 | | List/Listů: 5/7 | | | |



T3
1,6kW
230V

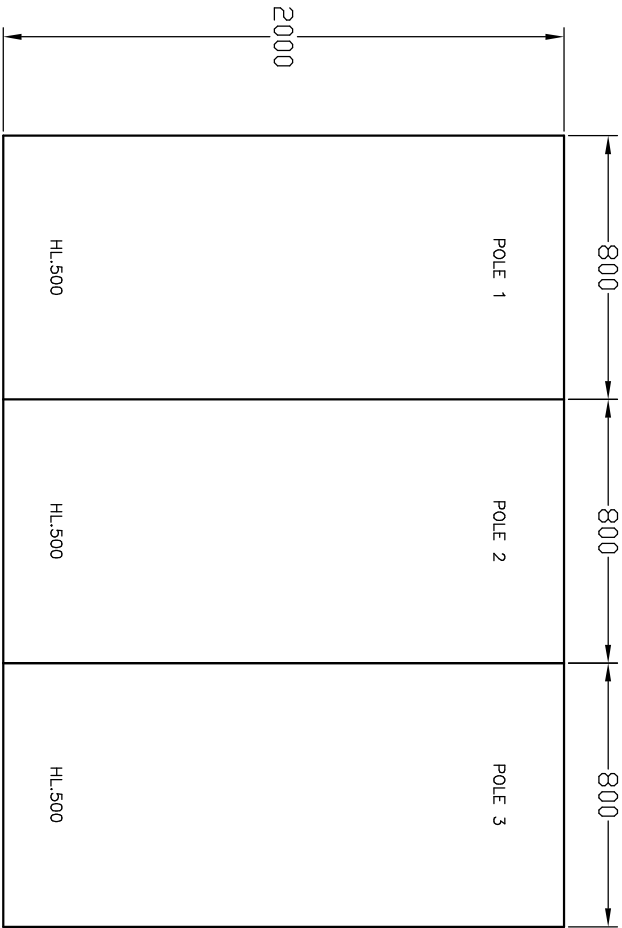
T3
OSV.
230V

D3+T3
5,3kW
400V

U2
3,2kW
230V

U3
1,3kW
230V


| | | | | | | | | | | |
|--|--|--|---|--|---------------------|--|----------------|--|---------------------------------|--|
| <div><div></div><div>PROJEKTOVÝ A INŽENÝRSKÝ ATELIER</div></div> | Akce: REKONSTRUKCE KUCHYNĚ ZÁKLADNÍ ŠKOLA KAPLICE, ŠKOLNÍ 226 | | Investor: Město Kaplice | | Stupeň: DPS | | Zak.č.: | | Výkres č.: D-1.4.4.10 | |
| | Část: D-1.4.4 ELEKTROINSTALACE SCHÉMA ROZVADĚČE RK | | Projektant: ING. JIŘÍ PRŮŠA PETR BÜRGER D.S. | | Kreslí: DANIEL MÄDL | | Datum: 10/2023 | | List/Listů: 6/7 | |



SKŘÍŇOVÝ ROZVADĚČ, IP43/20, 3 POLE
PŘÍVOD DOLNÍ, VÝVODY DOLNÍ A HORNÍ

Ochrana PND:

- Základní – automatickým odpojením od zdroje
- Zvýšená – hlavním pospojováním
- doplňující pospojování
- proudovými chrániči

| | | | | | | |
|---|--|--|--|---------------------|-----------------|------------------------------|
| <div><div>PROJEKTOVÝ A INŽENÝRSKÝ ATELIER</div></div> | Akce: REKONSTRUKCE KUCHYNĚ ZÁKLADNÍ ŠKOLA KAPLICE, ŠKOLNÍ 226 | | Investor: Město Kaplice | Stupeň: DPS | Zak.č.: | Výkres č.: D-1.4.4.10 |
| | Část: D-1.4.4 ELEKTROINSTALACE SCHÉMA ROZVADĚČE RK | | Projektant: ING. JIŘÍ PRŮŠA PETR BÜRGER DI.S. | Kreslí: DANIEL MADL | Datum: 10./2023 | List/Listů: 7/7 |